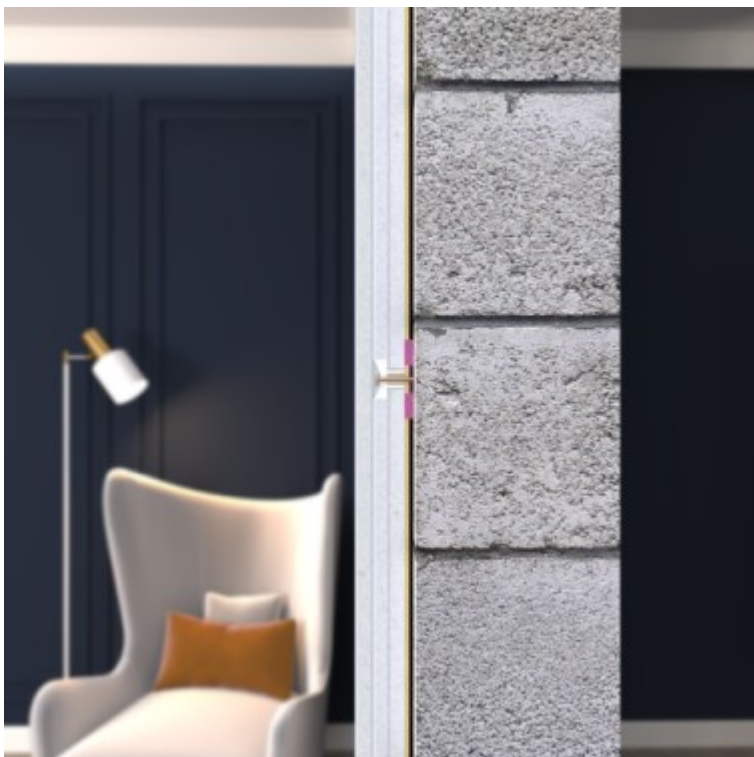


Шумоизоляция стен, стоимость материалов для звукоизоляции стен в квартире

Настоящий документ не является акустической рекомендацией и не гарантирует выполнение требований по звукоизоляции и акустическому комфорту помещений. Для подтверждения требуемой эффективности необходим акустический расчет, выполненный специализированной организацией.

ЗИПС-Слим. Звукоизоляционная бескаркасная облицовка (37,5 мм)



Площадь: 13 м²

Толщина конструкции: 37.5 мм

Полностью готовая к монтажу система для звукоизоляции межквартирных перегородок из пенобетона и газобетона толщиной менее 200 мм.

Ультратонкая звукоизолирующая панельная система ЗИПС-СЛИМ. Позволяет с запасом обеспечить нормативные значения звукоизоляции для межквартирных стен из пенобетона толщиной 200 мм.

Конструкция звукоизоляционной бескаркасной облицовки состоит из панелей ЗИПС-СЛИМ толщиной 25 мм, комплекта крепежа, виброизоляционной ленты Вибростек-М /УЛЬТРАКУСТИК ЛЕНТА F100, финишных листов Gyproc Aku-line и герметика Вибросил. Панели ЗИПС-СЛИМ крепятся к стене только через существующие виброузлы. Панель закрепляется на изолируемой стене при помощи всех узлов крепления. Головка винта должна вкручиваться в виброузел не глубже, чем 1-2 мм от уровня лицевой стороны панели. Подрезы менее 200 мм в монтаже не применяются. Подробная технология устройства звукоизоляционной облицовки ЗИПС-СЛИМ приведена в Инструкции по монтажу.

Состав конструкции (нумерация соответствует рисунку):

1. ЗИПС-Слим, сэндвич-панель 1200x600x25 мм
2. AkuLine ГКЛА Gyproc, лист 2000 x 1200 x 12,5 мм (2,4м²/лист)
3. Вибросил, картридж 290 мл., силиконовый нейтральный герметик

4. Вибростек-М-100, рулон 30 м, ширина 100 мм, толщина 4 мм (3м2)

Когда применять: Если за стеной невысокий шум от разговоров, телевизора, радио или другие невысокие бытовые шумы.

Обратите внимание! В зависимости от конкретной ситуации в конструкции допускается использование различных акустических плит. Пожалуйста, проконсультируйтесь с инженером-акустиком.

Материалы и смета:

РАСЧЕТ ПРИВЕДЕН ДЛЯ ПЛОЩАДИ: **13 м²**

Приведенные цены включают НДС 20%.

Материал	Количество	Ед.изм.	Цена за ед., руб.	Сумма, руб.
ЗИПС-Слим, сэндвич-панель 1200x600x25 мм	19	шт	2490	47 310.00
AkuLine ГКЛА Gyproc, лист 2000 x 1200 x 12,5 мм (2,4м2/лист)	6	лист	866	5 196.00
Вибросил, картридж 290 мл., силиконовый нейтральный герметик	5	шт	582	2 910.00
Вибростек-М-100, рулон 30 м, ширина 100 мм, толщина 4 мм (3м2)	1	рулон	2342	2 342.00
итого: 57 758.00 руб.				

Обратите внимание! Смета рассчитана с учетом запаса 5%. Произведено округление количества материалов до отгрузочных единиц. Приведенная в предложении смета является примерной, поскольку не учитывает индивидуальные особенности Вашего помещения. *Поскольку предложение рассчитано автоматически, в нем также не учтены возможные сезонные скидки, скидки на объем и т.п.*

Для уточнения предложения, свяжитесь, пожалуйста, с менеджерами Acoustic Group. Координаты наших офисов Вы найдете в конце документа.

Что потребуется нам для формирования более точного предложения:

- **Подробное описание проблемы (описание и источник шума, его расположение), а также планируемый результат (снизить шум, полностью убрать шум и т.п.)**
Это позволит уточнить, правильно ли была выбрана конструкция и сможет ли она решить указанную проблему с требуемым результатом
- **Материал, из которого выполнены стены**
(Информация нужна, чтобы убедиться в применимости выбранной конструкции)
- **Схема помещения с размерами**
(это позволит финализировать расчет)
- **Расположение объекта (адрес)**
(это позволит рассчитать стоимость доставки, если она необходима)

Инструкция по монтажу:

- Подготовка поверхности к монтажу
Панельная система ЗИПС-СЛИМ монтируется на существующие межквартирные стены, выполненные из пено- и

газо- бетонных блоков, а также гипсовых пазогребневых плит толщиной не более 200 мм.
До начала монтажных работ поверхность стен должна быть выровнена штукатурной смесью.

ВНИМАНИЕ! Система не применяется на перекрытиях.

- Начало монтажа

К боковым стенам и потолку торцы сэндвич-панелей ЗИПС-СЛИМ должны примыкать через два слоя виброизолирующей ленты «Вибростек-М» или через один слой УЛЬТРАКУСТИК-ЛЕНТА F100.

Ленты наклеиваются при помощи герметика «Вибросил».

На пол панельную систему опирают через два слоя виброизолирующей ленты «Вибростек-М» или через один слой УЛЬТРАКУСТИК-ЛЕНТА F100. Прокладка «Вибростек-М» или УЛЬТРАКУСТИК-ЛЕНТА F100 также обязательно должны подкладываться под торцы гипсокартонных листов, примененных в системе.

- Установка сэндвич-панелей

Панели ЗИПС-СЛИМ монтируются к поверхности стены исключительно через специальные виброузлы.

Монтаж сэндвич-панелей удобнее вести снизу-вверх, слева-направо. У первой панели подрезаются гребни по короткой и длинной стороне, у следующих панелей первого ряда только по длинной стороне.

Панели устанавливаются следующим образом: панель прикладывается к стене, непосредственно через виброузлы просверливаются отверстия в стене глубиной не менее 60 мм. В полученные отверстия вставляются пластмассовые дюбели, в которые предварительно на нескольких витках резьбы, не допуская расширения дюбеля, ввинчивается шуруп с шайбой. После того как дюбель вставлен в просверленное отверстие, его забивают до упора при помощи молотка и завинчивают с подложенной под его головку конусной шайбой.

ВНИМАНИЕ! Головка винта утапливается в поверхность виброузла не более чем на 1-2 мм!

- Подрезка панелей

Сэндвич-панели стыкуются между собой посредством пазогребневого соединения, пазогребневые стыки дополнительно стягиваются саморезами по ГВЛ 3,9x19 мм с шагом саморезов 150 мм. При замыкании ряда панель может подрезаться, при этом подрезанная часть переходит на следующий ряд. Раскраиваются сэндвич-панели при помощи электролобзика, слой ваты обрезается острым ножом.

- Разбежка стыков

Отрезанные части панели длиной менее 200 мм не используется. Панели монтируют со смещением поперечных стыков в соседних рядах. Разбежка стыков должна составлять не менее 250 мм. Если у панелей последнего ряда, исходя из фактического размера стены, не подрезается паз, в пазы закладываются полосы из гипсо- волокнистого или гипсокартонного листов толщиной 10 мм.

- Финишный слой листов АКУ-Line

После завершения монтажа панелей к полученной поверхности закрепляют финишный слой листов АКУ-Line толщиной 12,5 мм.

Листы должны примыкать к смежным поверхностям также через виброизолирующую ленту «Вибростек-М» в два слоя или через один слой УЛЬТРАКУСТИК-ЛЕНТА F100 в соответствии с п. 2 данной инструкции.

При монтаже листов АКУ-Line используются саморезы 3,5x32 мм. Саморезы не должны попадать на виброузлы сэндвич-панелей. Шаг саморезов по вертикали составляет 200 мм, по горизонтали – 400 мм.

- Заключительный этап

Излишки выступающей ленты «Вибростек-М» или "УЛЬТРАКУСТИК_ЛЕНТА F100" обрезают заподлицо с финишным слоем листов АКУ-Line. Швы заполняют акустическим герметиком «Вибросил». Для получения качественного шва, рекомендуется использовать малярный скотч, который наклеивается на поверхности, образующие угол. При необходимости поверхность панельной системы дополнительно выравнивается под финишную отделку.

Общество с ограниченной ответственностью "Шуманет Шоп"

Телефон: +7 (495) 134-98-98 ; e-mail: online@acoustic.ru ; web: www.shumanet-shop.ru

Юридический адрес:

Российская Федерация, 115054, г. Москва, ул. Новокузнецкая, д.33, стр.2

ИНН/КПП 9705093593/ 770501001

ОГРН 1177746342157

р/с 40702810238000104555 в ПАО Сбербанк

к/с 30101810400000000225 в ГУ БАНКА РОССИИ ПО ЦФО

БИК: 044525225